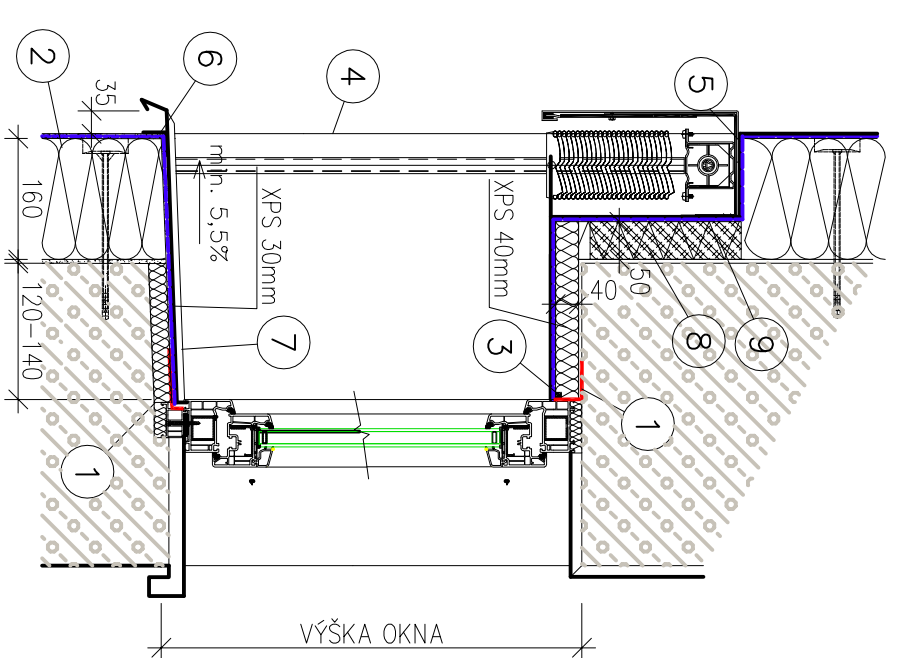


OKNA SE ŽALUZIÍ:

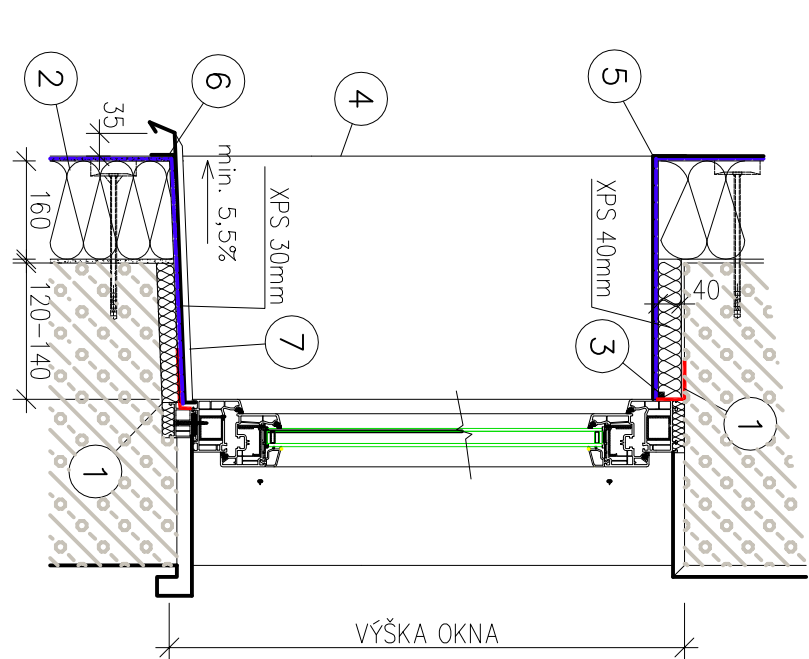
SVISLÝ ŘEZ



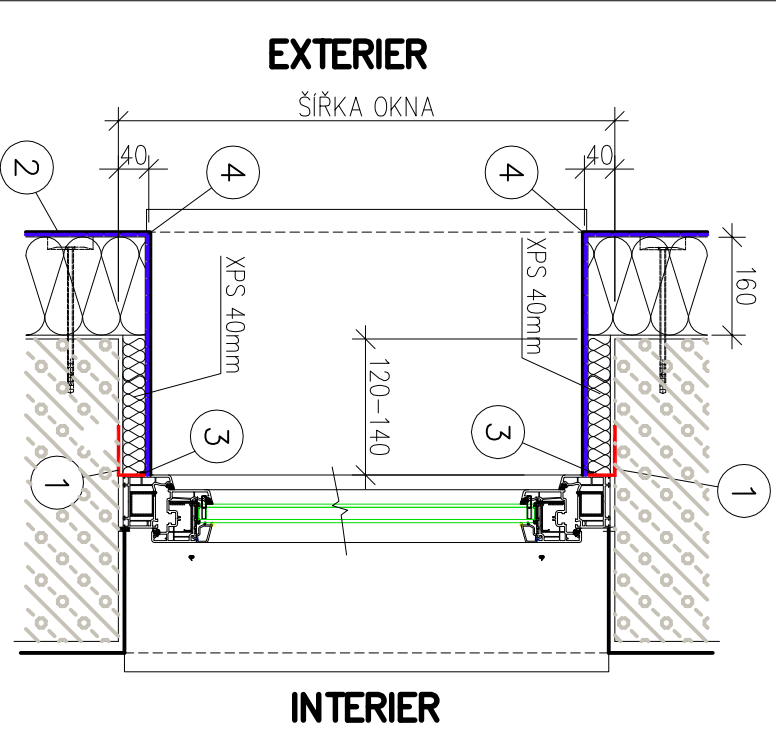
POZNÁMKY:

- 1 VODOTĚSNÁ PAROPROPUSTNÁ OKENNÍ PÁSKA
- 2 PAROTĚSNÁ INSTALAČNÍ PÁSKA
- 3 PLASTOVÝ UKONČOVACÍ PROFIL SE SKLOTEXNILNÍ SÍŤOVINOU
- 4 PLASTOVÝ ROHOVÝ PROFIL S VÝZTUŽNOU SKLOTEXNILNÍ SÍŤOVINOU 100x100mm NA OCHRANU A ZPEVNĚNÍ HRAN ETICS
- 5 PLASTOVÝ NADOKENNÍ PROFIL SE SKLOTEXNILNÍ SÍŤOVINOU A OKAPNÍČKOU S VIDITELNĚ PŘÍZNANOU HRANOU
- 6 PLASTOVÝ PROFIL SE SKLENĚNOU SÍŤOVINOU PRO UCHYCENÍ PARAPETU
- 7 PLASTOVÝ PROFIL SE SKLENĚNOU SÍŤOVINOU PRO VSUNUTÍ OPLECHOVÁNÍ
- 8 ZA ŽALUZIÍ ZATEPLENÍ FENOLICKÝMI DESKAMI TL. 50mm
- 9 PODKLADNÍ IZOLAČNÍ BLOK, 80x200x50mm d'500

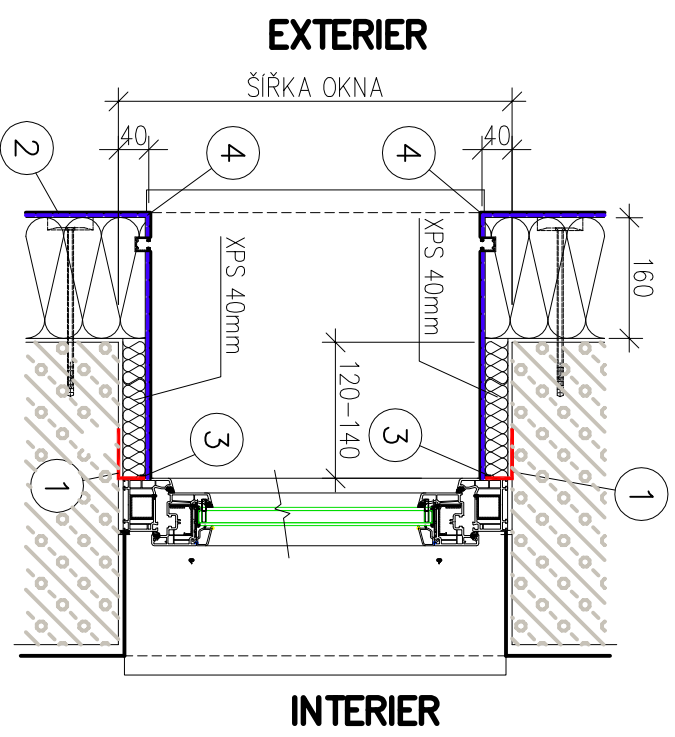
SVISLÝ ŘEZ



ŘEZ OSTĚNÍM – PŮDORYS



ŘEZ OSTĚNÍM – PŮDORYS



- OKNO S PLASTOVÝM RÁMEM – ZNÁZORNĚNÍ JE SCHEMATICKE
- STÁVAJÍCÍ OMÍTKU POD ZATEPLENÍ PARAPETU OSEKAT
- MUSÍ BÝT DODRŽEN MIN. SKLON PARAPETNÍHO PLECHU 5,5% DLE ČSN 73 3610
- POKUD SKLON VNĚJŠÍHO PARAPETU NENÍ DÁN TVAREM STÁVAJÍCÍ STĚNY, BUDE POŽADOVANÝ SKLON 5,5% REALIZOVÁN VYBROUŠENÍM EPS
- VNĚJŠÍ PARAPETY Z TITANZINKOVÉHO PLECHU CELOPLOŠNĚ LEPENÉ NA PŘESTĚRKOVANOU PLOCHU
- VZDÁLENOST OKAPNÍ HRANY OD LÍCE BUDOVY MUSÍ BÝT MIN. 35mm

PROJEKTANT	VYPRACOVAL	KONTROLOVAL		
INVESTOR: Město Chrudim, Resselovo náměstí 77, 537 16 Chrudim IČO: 00270211			FORMAT	2 A4
MÍSTO STAVBY: MŠ Strojářů 846, Chrudim 537 01			DATUM	1.2022
Snížení energetické náročnosti budovy MŠ Strojářů, Chrudim			ÚČEL	DPS
			MĚŘÍTKO	1:10
			Č.ZAKÁZKY	1395/06/2021
			ZMĚNA č.	
SO 03 – Objekt MŠ – jižní pavilon				
D – Dokumentace objektu D.1.1 – Stavebně architektonická část			ČÍSLO KOPIE	
DETAIL ZATEPLENÍ U STÁVAJÍCÍCH OKEN			ČÁST DOK.	ČÍSLO VÝKRESU
			03–D.1.1	118